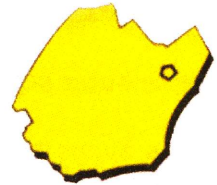


# HISTO-MONS



La lettre de l'Association Historique de Mons-en-Barœul

Correspondance : 3 rue Paul Claudel 59370 Mons-en-Barœul ☎ 03 20 56 32 01  
Local : Cour sud Fort de Mons-en-Barœul - Site internet : [www.histo-mons.com](http://www.histo-mons.com)

## ÉDITORIAL

LETTRE TRIMESTRIELLE - N°16 - AVRIL 2006

### Une salle et un parc en hommage à Gabriel Pagnerre

La ville de Mons-en-Barœul a décidé d'honorer Gabriel Pagnerre, qui a eu ses deux premiers cabinets d'architecture dans cette ville. C'est ainsi que, dans un environnement qui a énormément compté pour lui, une salle et un parc vont porter son nom : la salle et le parc dits du Trocadéro, situés à proximité du « Vert Cottage ». Le baptême de ces lieux se déroulera fin mai 2006. À cette occasion, un nouveau temps fort est prévu du jeudi 25 mai (Ascension) au dimanche 28 mai, en présence de Nathalie Ponchel (l'architecte qui a consacré son mémoire de fin d'études à G.P.). Durant ces journées, les panneaux de l'exposition seront visibles dans la nouvelle salle Pagnerre. Le film « Sur les traces de Pagnerre » sera à nouveau projeté au fort de Mons-en-Barœul. Des animations auront lieu à cette occasion, ainsi que des circuits de visite pédestre et cycliste. Sachez qu'il est dorénavant possible de trouver ces parcours pédestre et cycliste sur le site de l'association. L'ensemble des panneaux de l'exposition peut y être consulté ainsi que des photos souvenirs. Vous y trouverez aussi des informations concernant la sortie du film sur DVD, et des nouvelles de la souscription du livre. Une liste des constructions de Gabriel Pagnerre sera bientôt consultable sur le site, merci à tous ceux qui nous ont permis de la compléter. Par ailleurs, au dos de cette page, vous découvrirez la nouvelle rubrique « Pagnerre Avant - Pagnerre Après », consacrée aux réalisations de cet architecte qui ont subi des transformations, heureuses ou malheureuses.

Jacques Desbarbieux, président.

**Gabriel PAGNERRE** du 25 au 28 mai 2006

Circuits de visite  
Animations  
Exposition  
Film

A l'occasion du baptême de la salle et du parc Gabriel Pagnerre

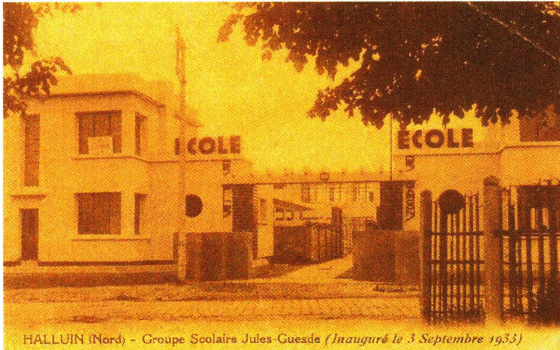
La passion de l'architecture

Fonds privé Nathalie Ponchel

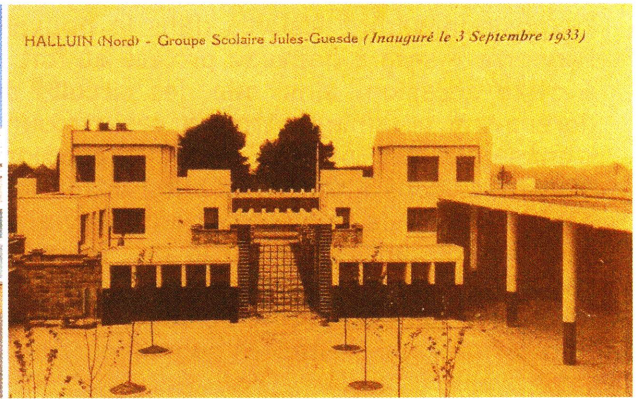
## PAGNERRE AVANT – PAGNERRE APRÈS – PAGNERRE AVANT

### Le Groupe scolaire « Jules Guesde » à Halluin

Nous avons peu de témoignages de constructions de bâtiments publics par Gabriel Pagnerre. Le groupe scolaire « Jules Guesde » édifié à Halluin, fait partie de ses rares réalisations dans ce domaine. Deux cartes postales ont été éditées pour l'inauguration le 3 septembre 1933.



HALLUIN (Nord) - Groupe Scolaire Jules-Guesde (Inauguré le 3 Septembre 1933)



HALLUIN (Nord) - Groupe Scolaire Jules-Guesde (Inauguré le 3 Septembre 1933)

Seule une fraction est encore visible, au n° 343 avenue de la Lys. La partie école de filles, à gauche, a été détruite pour laisser place à une maison d'un style complètement différent. De ce fait la symétrie est totalement rompue. On retrouve encore le second portique dans l'allée centrale, le premier a disparu. L'inscription « école de garçons », sur la partie droite restante, a elle aussi été enlevée. Il subsiste une plaque signature « E.Gab.Pagnerre », enduite de crépi, mais encore discernable. Les bâtiments sont actuellement occupés par différentes associations, dont un groupe de secouristes avec leurs véhicules dans l'ancienne cour de récréation, et l'Institut d'éducation permanente de la vallée de la Lys. On peut faire le tour aisément car l'ensemble clôturé est entouré d'un chemin piétonnier.



